



## RW–electronic GmbH – Netzwerktechnik & Videosysteme

**RW**  
R W E L E C T R O N I C



**Aktive Netzwerktechnik**  
**Passive Netzwerktechnik**  
**Videoübertragungstechnik**

RW-electronic GmbH · Lise-Meitner-Ring 19 · 89231 Neu-Ulm  
Tel. +49 731 980 74 58 · Fax +49 731 865 06  
info@rw-electronic.de · www.rw-electronic.de

Inhabergeführt durch  
Walter Rappold, Geschäftsführer  
Frank Rappold, Geschäftsführer  
Gründung 1986, GmbH seit 2009

Umsatz 2015: 1,9 Millionen Euro



- Die neue Form der Kommunikation -



## Geschäftsfelder

### RW-electronic

#### Aktive Netzwerktechnik

- Design Aktiver Technik
- Industrial Ethernet
- Konfiguration und Support
- Distribution und Vertrieb
- Netzwerk Analysen
- Performance Checks
- Wireless Site Survey

#### Passive Netzwerktechnik

- Design Passiver Technik
- Kupferverkabelung
- LWL- Verkabelung
- Spleißarbeiten
- Abnahme Messungen
- LWL-Einblasen
- Dokumentation
- ECE-R118 Konfektionen

#### Video- und Voiceover IP

- Analoge Video Technik
- Digitale Videotechnik
- Voice over IP (VoIP)
- Kameras und Screens
- Inbetriebnahme
- Dokumentation



## Industrial Ethernet Netzwerke als Systemintegrator der Firma Hirschmann



**RW-electronic**



**Fabrik-  
Automation**



**Maschinenbau**



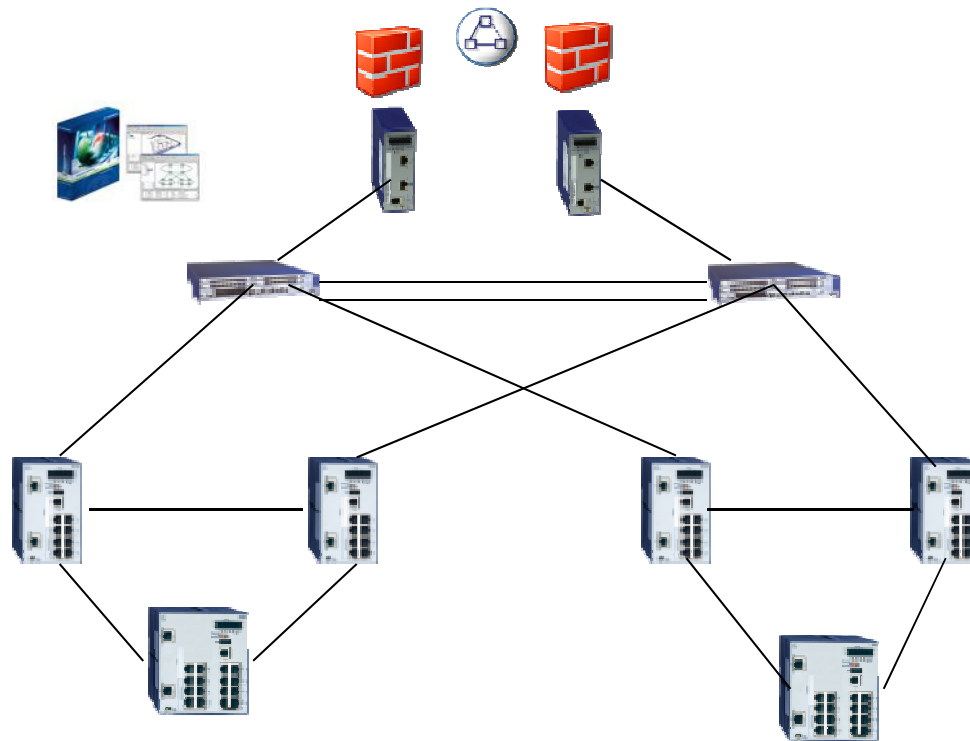
**Anlagenbau**



**Traffic Automation**



## Konzept und Design Industrial Ethernet Netzwerk



### Eigenschaften

**Echtzeitfähig**

**Ausfallsicher**

**Skalierbar**

**Überwachbar**

**Robust**

**Zuverlässig**

**Sicher**



## Leistungen im Bereich Industrial Ethernet

### **Qualifizierte Planung und Beratung:**

- Design von redundanten und echtzeitfähigen Netzwerken
- Funkausleuchtung für Wireless-LAN Netze
- Netzwerksicherheit und Netzwerkmanagement

### **Vertrieb und Distribution:**

- Vertriebs- und Systempartner der Firma Hirschmann

### **Inbetriebnahme und Konfiguration:**

- Fachmännische Inbetriebnahme durch zertifiziertes Personal
- Konfiguration entsprechend der Applikationsanforderungen
- Abnahme- und Funktionstests

### **Add-On Services:**

- Netzwerk Analysen und Netzwerk Monitoring
- Schulungen und Workshops



**Hirschmann  
Service  
Partner** ▲▲



**Hirschmann  
Certified  
Staff** ▲

Personal mit höchster  
Zertifizierungsstufe als  
HiSE –  
Hirschmann System Ingenieur



## Referenzen und Projekte

### Fabrik-Automation



#### **Papierfabrik Sappi Ehingen**

Prozessnetz  
Energienetz  
Videonetz

#### **Böhringer Ingelheim**

Prozessnetze zur  
Pharmafertigung

### Maschinenbau



#### **Voith Paper**

Diverse  
Papiermaschinen

#### **Schubert Crailsheim**

Diverse Verpackungs-  
maschinen

### Anlagenbau



#### **Dürr Systems**

Diverse  
Lackieranlagen

#### **Eisenmann**

Diverse  
Lackieranlagen

### Traffic Automation



#### **Stuttgarter Straßenbahnen**

ZLT-Netzwerk  
Vernetzung der  
Haltestellen

#### **Telefunken Racoms**

Metro Barcelona  
U-Bahn München