



Ulmer Wohnungs- und
Siedlungs-Gesellschaft mbH

MFH Schwamberger Hof Ulm

- Glasfaser in die Wohneinheiten
- Hausverteiler

MFH Heinz-Brenner-Weg Ulm

- Glasfaser in die Wohneinheiten
- Hausverteiler

Zusammen
für eine
bessere Umwelt

SWU

SWU TeleNet - Am Ulmer Hofgut

- Arbeiten an der Verteilung
- Herstellung Hausanschlüsse
- Konfiguration Modems



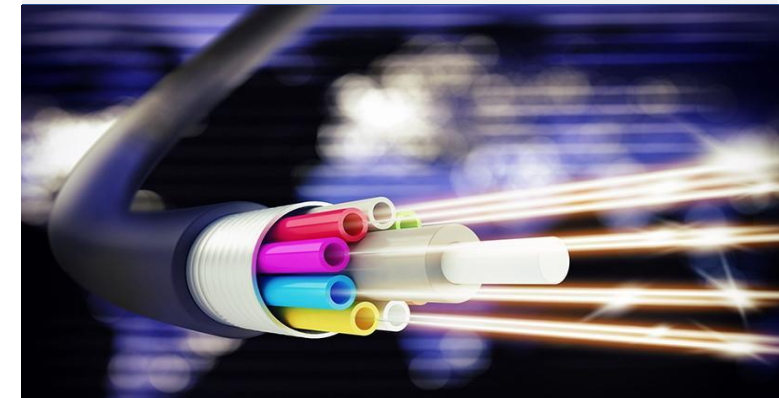
Inhouse Technik

- Planung / Konzepterstellung
- Verlegung von Leerrohren
- Drucktests
- Einblasen von Mikrokabeln
- Lichtwellenleiter Spleißtechnik
- Messungen (OTDR- und Dämpfung)
- Dokumentation
- Konfiguration von Modem und Router

Herstellung Zugangspunkte

- Arbeiten am Verteiler (DSLAM)
- Fehlermessungen
- Splittermessungen (GPON)

RW
R W E L E C T R O N I C



„FTTH – Fiber to the Home“

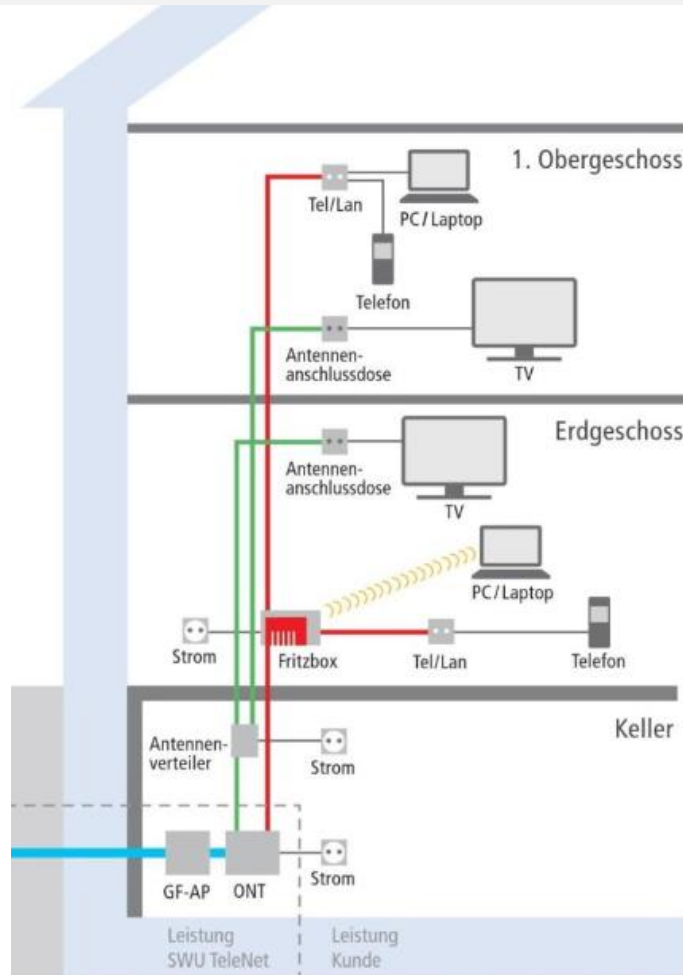
Wir planen, liefern und montieren strukturierte Inhouse-Verkabelungen mit Lichtwellenleitern und Kupferkabeln. Im Bereich der FTTH-Vernetzung konnten wir bereits zahlreiche Projekte erfolgreich realisieren. Erfahrung und Kompetenz können wir auch für Sie als Kunden gewinnbringend einsetzen.

RW-electronic GmbH
Lise-Meitner-Ring 19
89231 Neu-Ulm

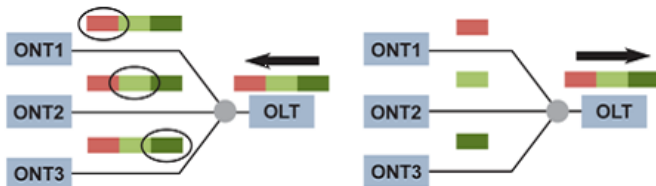
Telefon: +49731/980 74 58
E-Mail: info@rw-electronic.de

www.rw-electronic.de [linkedin/RW-electronic](https://www.linkedin.com/company/rw-electronic)

Schema Aufbau FTTH



GPON: Gigabit Optical Network

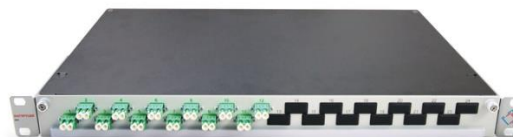


Was versteht man unter FTTH?

Fibre-to-the-Home (FTTH) bedeutet "Glasfaser bis in die Wohnung". Die FTTH-Architektur sieht vor, dass das Glasfaserkabel in den Wohnungen des Kunden am Teilnehmeranschluss (TA) endet. In der Regel ist das eine Anschlussdose in der Wand, die sich an einer zentralen Stelle in der Wohnung befindet.



Eine Variante davon ist FTTB (Fibre-to-the-Building). Hier endet das Glasfaserkabel hinter der Hauseinführung. Bei Mehrfamilienhäusern wird über einen zentralen Verteiler inklusive eines Splitters die Verteilung in die einzelnen Wohneinheiten realisiert.



Was zu tun ist ...

- Einziehen der Leerrohre
- LWL Mikrokabel Einblasen
- Montage der LWL-Dosen in den Wohneinheiten
- Montage des Hauptverteilers
- Spleißen und Messen der Fasern



- Inbetriebnahme ONT und Router

