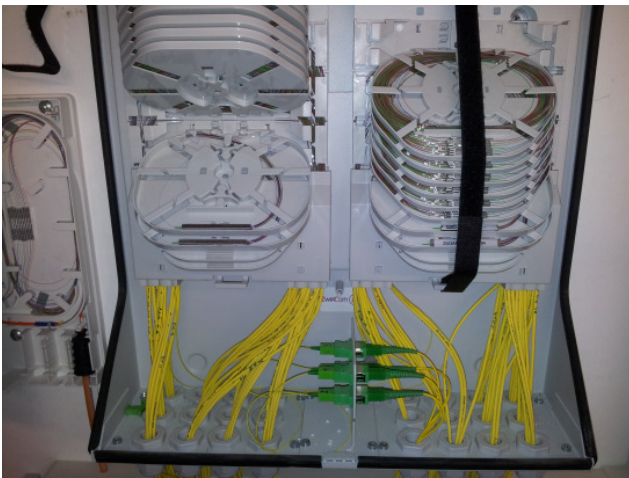


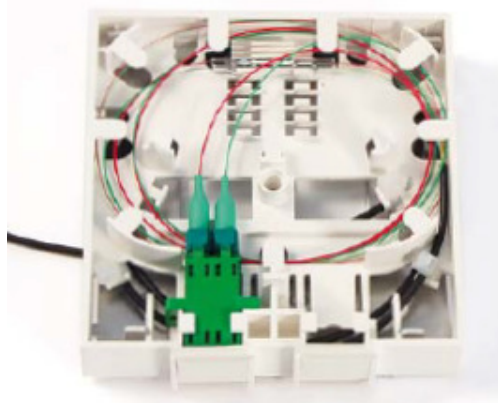
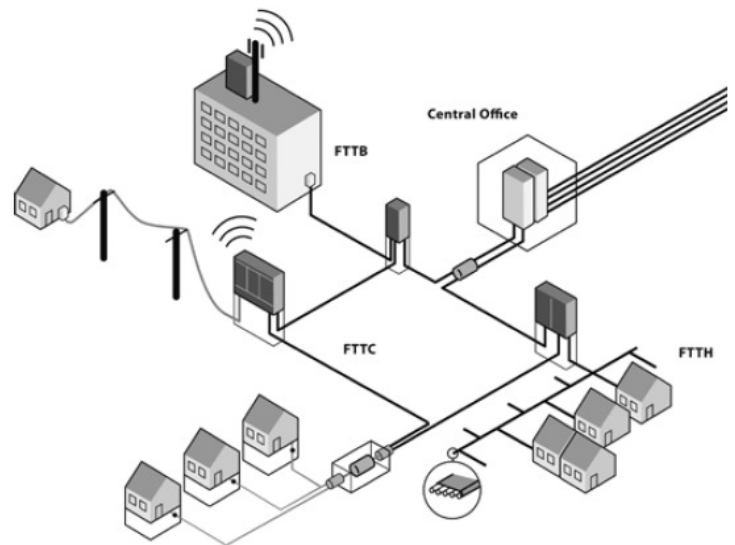


FTTH-Projekt Glacispark 2 in Neu-Ulm

Im Bereich „Fiber to the Home (FTTH)“ wurde von uns zum ersten Mal ein optisches Netzwerk auf Basis der GPON-Technik realisiert. Hierbei erhält jede Wohnung einen Glasfaseranschluss, über welchen gleichzeitig Telefonie, Fernsehen und Internet übertragen werden. Die Übertragung erfolgt hierbei mit 100 Mega Bit pro Sekunde über einen passiven optischen Splitter. In den einzelnen Wohnungen befindet sich dabei ein von der SWU gelieferter ONT (Optical Network Unit), welcher in Verbindung mit einer Fritzbox!© die einzelnen Dienste zur Verfügung stellt.



FTTH Anschlussdose in den Wohnungen



FTTH Anschlussdose in den Wohnungen

Durchgeführt Arbeiten:

Vorplanung und Detailausführung in Kooperation mit den Stadtwerken Ulm.
LWL-Splice am Gebäudeverteiler und in den Wohnungen.
OTDR-Messungen über den Passiven Splitter und bis zum Hauptverteiler.
Lieferung und Anschluss der FTTH-Anschlussdosen in den Wohneinheiten.
Optional: Einblasen der LWL-Micro Kabel.
Vor Ort Konfektionierung der LWL-Steckverbinder.
Dokumentation der LWL-Messungen bezüglich Länge und Dämpfung.

RW-electronic GmbH
Netzwerktechnik & Videosysteme
Lise-Meitner-Ring 19
89231 Neu-Ulm
Tel. 0731/9807458
Fax 0731/86506
E-Mail: info@rw-electronic.de
Web: www.rw-electronic.de

